

令和〇年〇月〇日

〇〇〇〇様

間取りの提案書

(サンプル)



 **ハウス設計**

代表 梶元博文 (一級建築士)

〒 885-0051 都城市蔵原町 4-3

電話・FAX 0986-77-2147

e-mail info@house.9syu.net

U R L <http://house.9syu.net>

〇〇様邸 間取りの提案

1 設計への要望事項

(1) 外観について

寄棟 洋風モダン

(2) 構造・規模について

木造2階建て 延べ床面積 37 坪

建ぺい率 60 % 容積率 200 %

(3) 重視するポイント

- 1) できるだけ収納スペースがほしい。
- 2) 玄関から洗面室に行ける。
- 3) 部屋、階段、廊下が明るい。
- 4) 将来1階のみで過ごせるようにしたい。
- 5) 洗濯動線が良い。

(4) 部屋別の要望

- 1) LDK で 18 帖くらい。
- 2) LDK は L 字型希望。仕切りはないけど別空間に感じる。L + DK。
- 3) 対面キッチン
- 4) リビングに繋がった 4.5 帖ほどの和室
- 5) 子供部屋は 6 帖が 2 つ、CL が 1 つずつ。
- 6) 主寝室は 6 帖、CL が 2 つ。
- 7) 2 階に書斎
- 8) トイレは玄関ホールから行ける。
- 9) 洗面所はタオル等置ける棚を設置したい。
- 10) 洗濯物は 1 階で干す。できれば毎日干すのでそのスペースが欲しい。
- 11) 玄関には土間収納が欲しい。
- 12) 1 階：リビング、ダイニング、キッチン、トイレ、洗面脱衣室、浴室
2 階：子供部屋、主寝室、トイレ
- 13) 階段は玄関ホール内
- 14) 吹き抜け不要

(5) 屋外の要望

- 1) 普通車 2 台分の駐車スペース
- 2) ウッドデッキが欲しい。

2 設計の基本的な考え方

要望を全て満足させることは勿論のこと、プランニング上の基本的なこと（日照、採光、風通し、動線、広さ、収納、機能等）を考えながら、敷地全体が活用されるように設計する。

3 間取り案の説明

(1) 外観について

寄棟屋根で、タイル調のサイディングを基調とした洋風モダンの外観にしました。

(2) 配置及び外構について

西側道路の敷地ですので、建物はできるだけ北側に配置して、駐車スペースを道路側に確保し、かつプライベートな庭を南側に設けました。車2台は道路に直角駐車にしていますので、車の出入りはしやすいと思います。また、カーポートを設けていますので、玄関ポーチから雨に濡れずに出入りできます。

(3) 規模について

1) 敷地面積 193.4 m² 58.50 坪

2) 建築面積 72.04 m² 21.79 坪

3) 床面積

1 階床面積 69.56 m² 21.04 坪

2 階床面積 52.17 m² 15.78 坪

延べ床面積 121.73 m² 36.82 坪

4) 建ぺい率 建築面積 72.04 m² ÷ 敷地面積 193.4 m² × 100 = 37.3 % < 60 % OK

5) 容積率 延べ床面積 121.73 m² ÷ 敷地面積 193.4 m² × 100 = 63 % < 200 % OK

(4) プランニングについて

1) 快適性について

① 主な居室全て南面させていますので日当たりは良いです。

② 基本的に居室については南側に窓を設け、2方向に窓を設けていますので採光及び風通しは問題ないと思います。

2) 家事動線について

① 対面キッチンにすることで料理の配膳や片付けを楽にしています。また、ウッドデッキ2がありますので、ゴミ処理あるいは土の付いた野菜等の処理などにも便利です。

② 洗濯動線については、キッチンと洗濯脱衣室及び家事室の動線が短く、キッチンでの仕事をしながら洗濯等ができます。洗濯物は家事室に室内干しできるスペースがありますし、ウッドデッキ2にも干せますので動線的には理想的だと思います。

3) 玄関ホール⇒洗濯脱衣⇒洗面⇒家事室⇒キッチン⇒ダイニング⇒リビング⇒玄関ホールと回遊できる動線は生活動線上、便利だと思います。

4) 収納について

① 玄関まわりは土間収納と階段下を利用した収納スペースを設けています。

② 和室の収納は布団が収納できる押入の他、和室で普段着の更衣ができるように CL を設けています。

③ LDK はリビング、ダイニングに収納スペースを設けています。

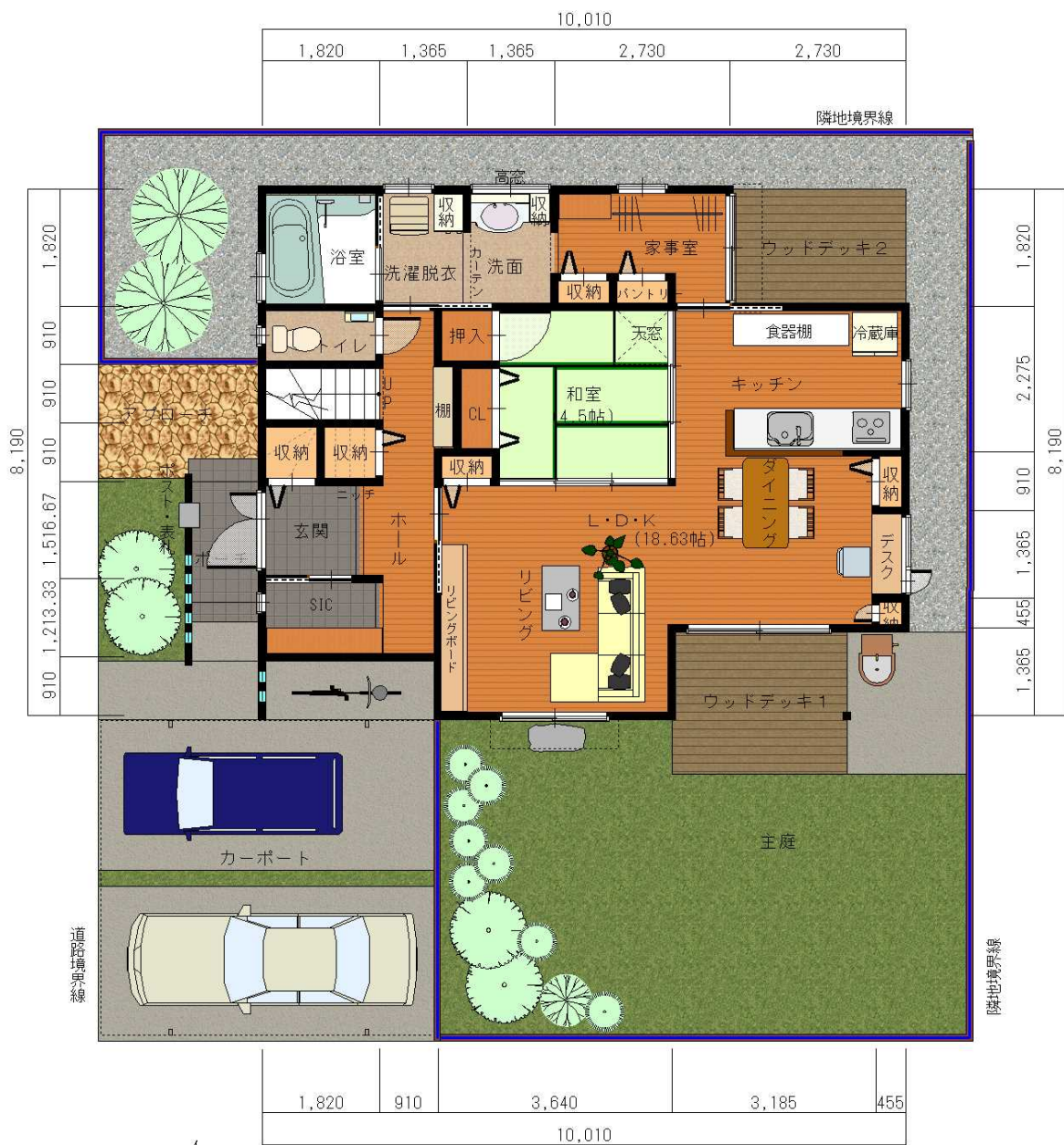
④ 主寝室には、ウォークインクローゼット (WIC) を設けました。

5) 家族の入浴中、気兼ねなく洗面が使えるように脱衣スペースがカーテンで仕切られるようにしました。

6) 子供室は当面ワンルームで使えるようにしました。

7) ウッドデッキはダイニングに繋がるウッドデッキ1と家事室に繋がるウッドデッキ2を設けました。ウッドデッキ1はダイニングの延長としてバーベキューなどが楽しめます。ウッドデッキ2は物干し等に使えるように設けました。

8) その他、要望については全て満足しています。



配置図兼1階平面図 1/100





外観パース



LDK内観パース
※和室の建具は表現していません。



1階鳥瞰パース



2階鳥瞰パース